



Die BIMA Projekt GmbH ist Ihr zuverlässiger Partner für moderne Elektrotechnik.

Von der Planung, über die Ausführung bis zur ständigen Betreuung - wir sind immer für Sie da.



Wir bringen Licht ins Dunkel und Sie sparen dabei

Gemeinsam ermitteln wir Ihre Anforderungen und Wünsche an die neue auf LED basierende Beleuchtungsanlage.

Nach Analyse der Ist-Situation erarbeiten wir die optimale Lösung unter Zugrundelegung einer ehrlichen Kostentransparenz.

Mit der richtigen Produktauswahl erreichen wir eine hohe Lichtqualität und Energieeffizienz, an der Sie lange Freude haben. Ihr Stromverbrauch reduziert sich um bis zu 80%.

Sie erhalten qualitativ spürbar hochwertigeres Licht und reduzieren die Wärmelasten sowie die CO2 Emissionen.

E-Mobilität

Elektrofahrzeuge sind u.a. durch die umfassenden Entwicklungen auf dem Markt sowie den gesteckten Zielen der Bundesregierung auf dem Vormarsch. Die Anzahl der unterschiedlichen Komponenten sowie das Angebot vieler unseriöser Anbieter machen eine geeignete Auswahl nicht einfach.

Durch den Einsatz von ausschließlich geprüften und hochwertigen Materialien und Komponenten beraten, planen, liefern und installieren wir langlebige Ladesäulen und Ladeboxen.

Finden Sie die passende Ladestation zu Ihrem Elektroauto und Ihren Bedürfnissen.

STANDORT



BIMA Projekt GmbH
Großwolder Str. 66 - 68
26810 Westoverledingen

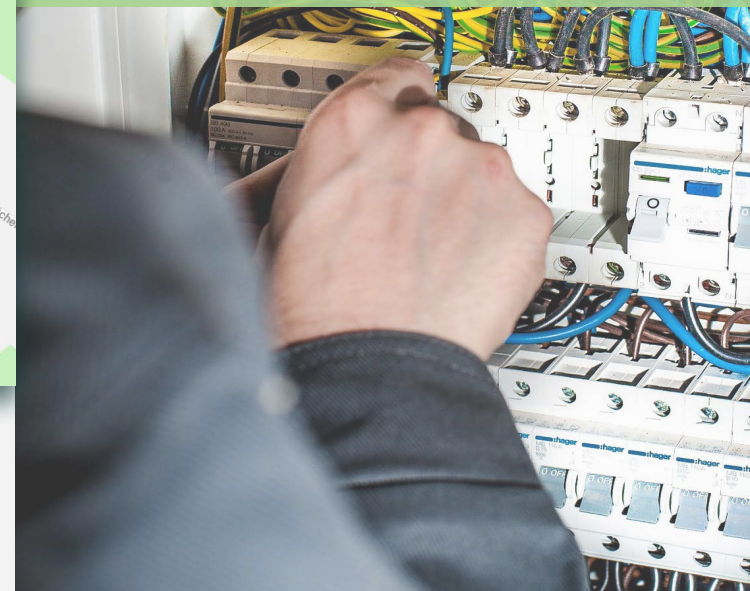


T +49(0) 4955 932 982 6
F +49(0) 4955 932 982 5



info@bima-projekt.de
www.bima-projekt.de

IHR ZUVERLÄSSIGER PARTNER FÜR MODERNE ELEKTROTECHNIK



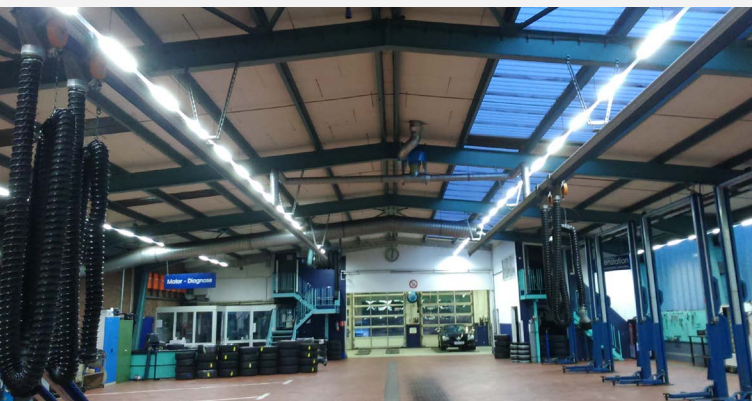
Zum richtigen Zeitpunkt das richtige Licht

Bei Bedarf erhalten Sie von uns ein intelligentes Beleuchtungskonzept. Ihre Lampen erzeugen dadurch dynamisch nur so viel Licht, wie nötig ist, um die natürliche Sonneneinstrahlung zu ergänzen.

Höhere Produktivität durch besseres Licht

Besseres Licht lässt die Produktivität bei schwierigen Sehaufgaben um über 50% ansteigen, gleichzeitig sinkt die Fehlerquote. Mental fühlen sich die Mitarbeiter nachweislich länger fit. Zwei Drittel aller erfassten Arbeitsunfälle ereignen sich an Arbeitsplätzen mit einer Beleuchtungsstärke unter 500 Lux.

Überlassen Sie den Arbeitsschutz nicht dem Zufall



Sichern Sie Ihre Erträge langfristig

24 Stunden am Tag sind Photovoltaikanlagen den Einwirkungen von Regen, Wind, Schnee, Sonne und Schmutz ausgesetzt. Defekte und Verschmutzungen bleiben ohne regelmäßige Wartung oftmals über Jahre hinweg unbemerkt.

Ertragseinbußen, hervorgerufen durch Moduldefekte, Wechselrichterstörungen und Verschmutzungen, um 20%-30% sind erfahrungsgemäß keine Seltenheit.

Wir bieten Ihnen bedarfsgerechte Wartungs- und Monitoringpakete sowie die fachgerechte Reinigung Ihrer Photovoltaikanlage, um nachhaltige Freude an Ihrem Invest zu gewähren.

Prüfpflicht

Gemäß DIN VDE 0126-23/EN62446 besteht eine Prüfpflicht für an das Netz gekoppelte Anlagen – fragen Sie uns, um gesetzlich auf der sicheren Seite zu sein.

Speichertechnik

Stromspeicher ermöglichen die Optimierung des Eigenverbrauchs, so dass die Stromkosten nachhaltig gesenkt werden können.

Rüsten Sie nach und erhöhen Sie Ihre Unabhängigkeit vom Energieversorger und verringern Sie Ihre Stromrechnung!

Wir beraten Sie bedarfsgerecht und herstellerunabhängig.



Installation

Ob Neubauintallation, Altbausanierung oder Modernisierung auf Smart Home, wir machen besser möglich. Wir sind Ihr Ansprechpartner, wenn Sie Wert auf Qualität legen, sowohl im Projektgeschäft als auch für die einzelne nachzurüstende Steckdose.

Unser Kundendienst ist da, wenn Sie uns brauchen.

Prüfung nach DGUV Vorschrift 3

Um Ihren gesetzlichen Pflichten gerecht zu werden, Defekte frühzeitig zu erkennen, Unfälle zu vermeiden sowie den Versicherungsschutz aufrecht zu erhalten, übernehmen wir die Überprüfung der elektrischen Anlagen und Betriebsmittel als auch die entsprechende Terminverfolgung.

Wir schaffen Funktionalität.